

OP- FDP-50



Avantajlarımız

- › Uluslararası Enstitü testlerinde lider
- › Uluslararası 50 üzeri patent
- › Kore çekirdek teknolojisi
- › Akıllı öğrenme algoritması
- › 7000 üzeri tanıma noktası
- › 360 derece tanıma açısı
- › Kompozit algoritma ile hızlı işlem süresi
- › Maksimum kayıta 1 sn altı tanıma
- › Çizik ve yaralanmalarda yüksek performans
- › Türkçe menü / Kolay kullanım
- › TCP/IP / USB 2.0 ile hızlı veri transfer

Genel Özellikler

- › Tanıma Modu: Yüz Tanıma / Parmak İzi / Kart / Şifre
- › Yüz Kayıt Kapasitesi : 5.000
- › Parmak İzi Kayıt Kapasitesi : 5.000
- › Kart Kayıt Kapasitesi : 5.000
- › Log Kapasitesi : 500.000
- › Ekran Boyutu : 5 inç
- › Röle : Var
- › Haberleşme : USB / TCP-IP

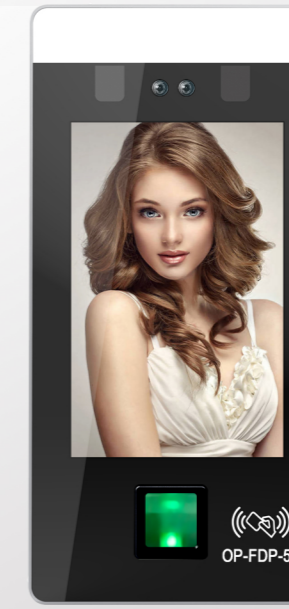
Optex personel ve geçiş kontrol ürünleri;

Uluslararası patent ve ödüllere sahip, kore teknolojisi ile desteklenen gelişmiş çekirdek teknoloji ürünleri sunar.

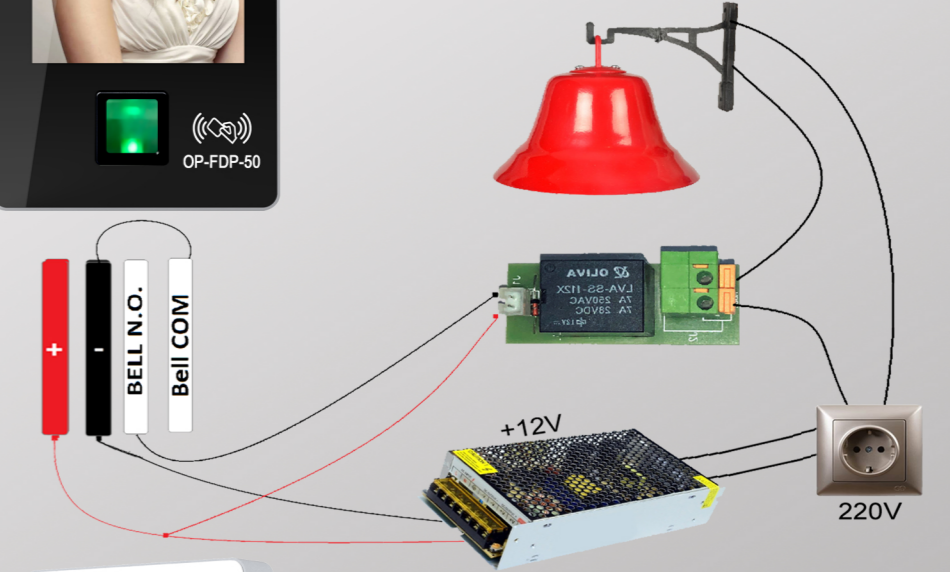


Teknik Özellikler

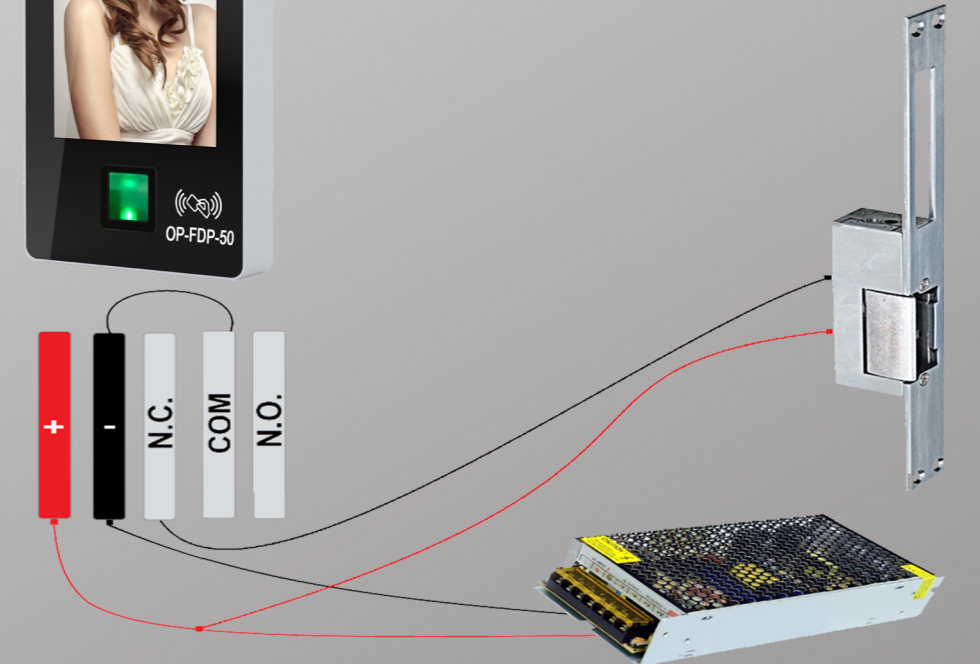
Versiyon	: EBKNv5.3
Kullanıcı Kimliği Kapasitesi	: 5000
Yüz Kayıt Kapasitesi	: 5000
Hareket Kayıt Kapasitesi	: 500.000
Tanıma Algoritması	: Çift Kızılötesi Yüksek Hassasiyetli Hareket Algılama
Ekran	: 5 inç
Ekran Çözünürlüğü	: 720*1280
Haberleşme Protokolü	: Ethernet (TCP/IP), USB Port
Tanıma Modu	: ID+Şifre , Şifre veya Yüz
Zaman Dilimi	: Evet
Dış Ortam	: Evet
Okuma Hızı	: 0.2 Saniyeden Az
Tanıma Mesafesi	: 0.5 - 1.5 M
İşletim Sistemi	: Linux
Işık Hassasiyeti	: 10.000 Lux
Tanıma Detayları	: Başörtüsü, Saç, Sakal, Bıyık, Lens ve Gözlükten Etkilenmez
FAR	: 0,000001
FRR	: 0,001
Fotoğraf Çekme Kapasitesi	: Var (Kart + Fotoğraf)
Veri Transfer Yöntemi	: TCP/IP, USB
Geçiş Kontrolü	: Bütünleşik Röle, Çıkış Butonu
Kullanıcı Arayüzü	: Dokunmatik Klavye
Online Çalışma	: Var
Zorlama Alarmı	: Var
Zil Çaldırma	: Var
Çalışma Sıcaklığı	: -10°C ~ +60°C



Zil Bağlantı Şeması



Kilit Bağlantı Şeması



Not : Bell N.O ve Bell COM uçları ile zil bağlantısı gerçekleştirilebilir.