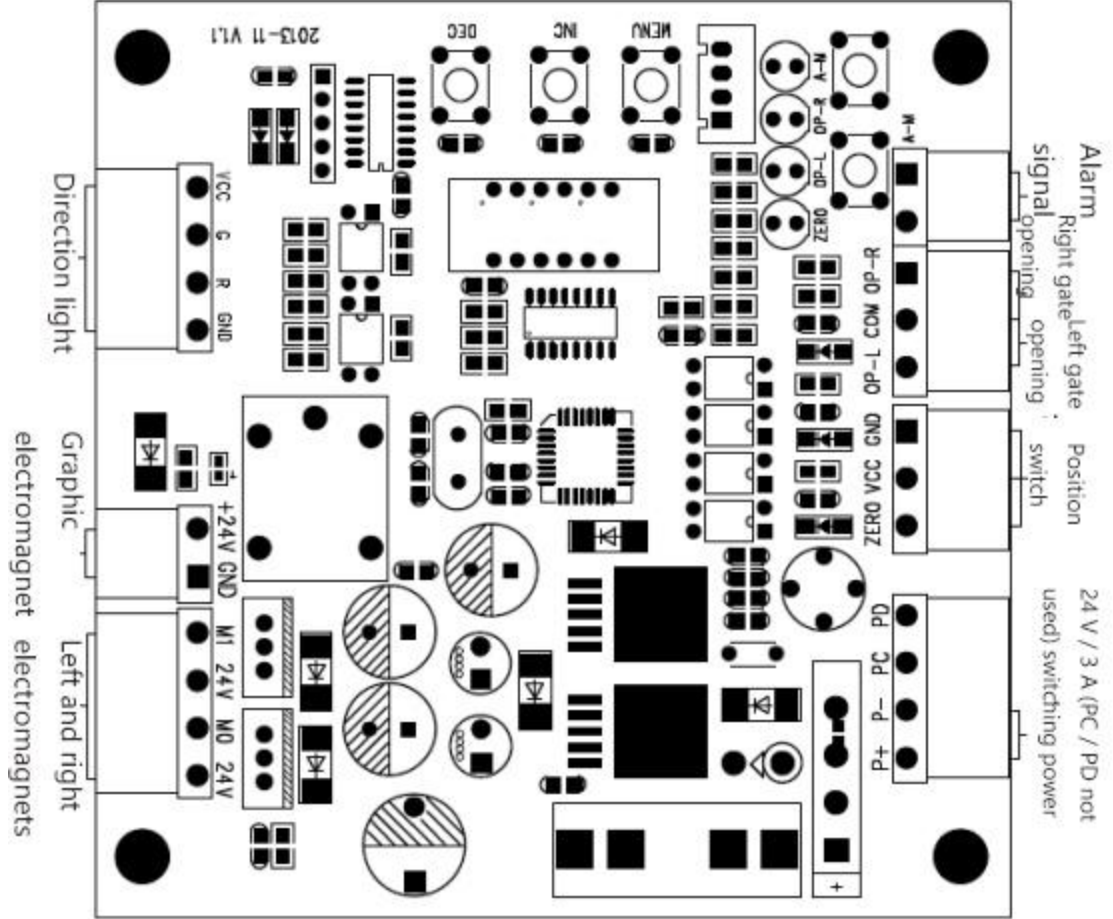
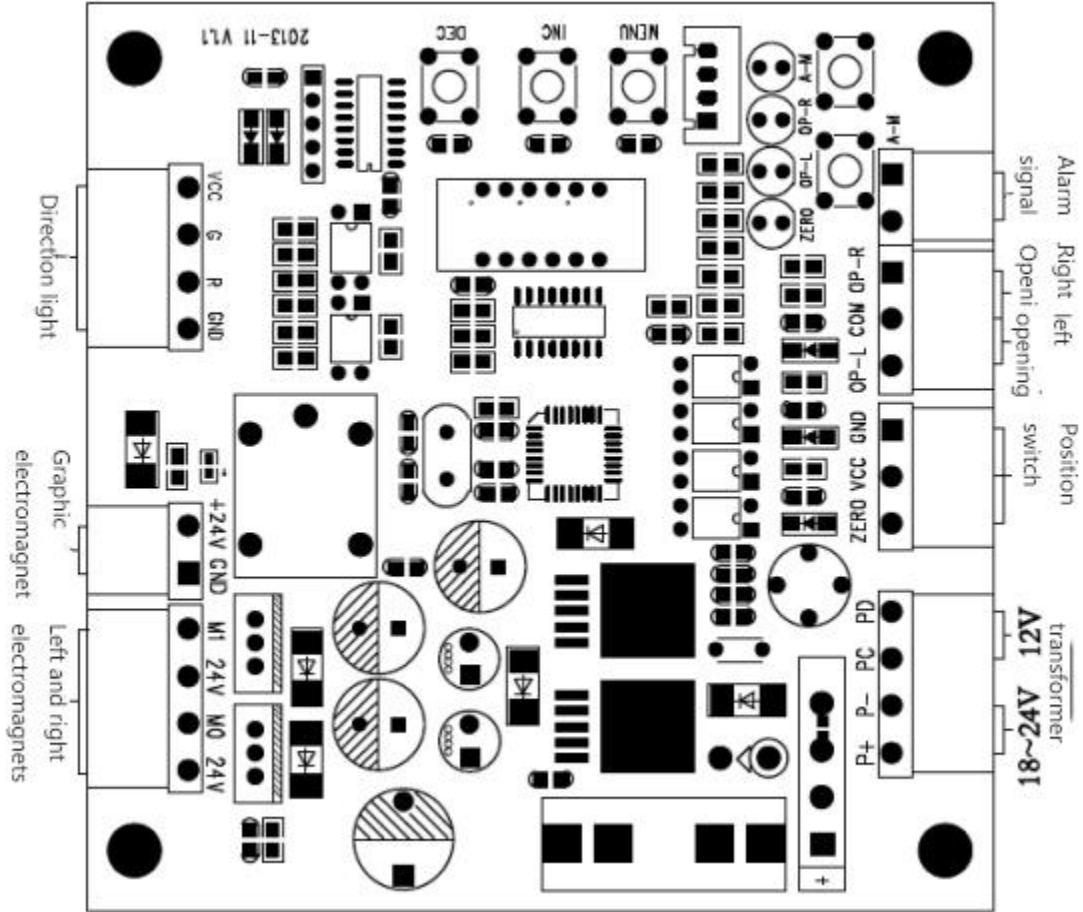


Tripod Turnike Parametreleri

1: Güç Kaynağı Bağlantısı



2: transformatör kablolaması



Menü Ayarları

Kontrol kartı tuşları:

- "MENU": Menü tuşu
- "INC": Yukarı / artırma tuşu
- "DEC": Aşağı / azaltma tuşu

Tuşların İşlev Açıklamaları:

"MENU" tuşu:

1. Bekleme arayüzündeyken bu tuşa uzun basıldığında sistem menüsüne girilir.
2. Sistem menüsündeyken, istenilen menü seçilip bu tuşa basıldığında ilgili menü parametre ayar ekranına girilir.
3. Ayarlama sonrası bu tuşa basıldığında parametre kaydedilir ve sistem menüsüne geri dönülür.

"INC" tuşu: Menüde yukarı çıkmak ve parametreleri +1 artırmak için kullanılır.

"DEC" tuşu: Menüde aşağı inmek ve parametreleri -1 azaltmak için kullanılır.

NOT: Sistem menüsü veya parametre ayar arayüzünde 5 saniye boyunca hiçbir tuşa basılmazsa sistem otomatik olarak menüden çıkar ve bekleme moduna döner.

Örnek: Geçiş süresini değiştirme işlemi:

1. Adım: "MENU" tuşuna basarak sistem menüsüne girin, "INC" ve "DEC" tuşlarıyla sırasıyla "F01" menüsünü seçin.
 2. Adım: "MENU" tuşuna basarak geçiş süresi ayar ekranına girin.
 3. Adım: "INC" ve "DEC" tuşlarıyla değeri artırın veya azaltın.
 4. Adım: Ayarı yaptıktan sonra "MENU" tuşuna basarak kaydedin.
 5. Adım: Menüden çıkmak için "F10" menüsüne gelin ve "MENU" tuşuna basın veya 5 saniye boyunca işlem yapmayın, sistem otomatik çıkış yapacaktır.
-

Üç Kollu Turnike Parametre Ayarları:

Kontrol kartı enerjilendiğinde LED ekranda <Run> yazısı görünür.

A. Sistem Menü Açıklamaları:

F01: Geçiş süresi ayarı. Belirtilen süre sonunda kişi geçiş yaparsa sayaç sıfırlanır. Kimse geçmezse süre dolunca turnike kapanır. (Varsayılan: 5 saniye)

F02: Sürekli açık modu.

- 1: Sadece sol elektromıknatis sürekli açık
- 2: Sadece sağ elektromıknatis sürekli açık
- 3: Her iki elektromıknatis sürekli açık (Varsayılan: 3)

F03: Turnike çalışma modu

- 0: Serbest geçiş (anahtarla kullanılabilir)
- 1: Elektrik kesilince kol düşer (Varsayılan: 1)

F04: Hafıza fonksiyonu

Kart okutarak geçişte, ilk kişi geçmeden ikinci kişi kart okutursa sistemin bu kartı hatırlayıp hatırlamayacağını belirler.

- 0 (Hayır): İlk kişi geçmeden ikinci kart okutulamaz
- 1 (Evet): Kaç kişi kart okuttuysa o kadar kişi geçebilir (Varsayılan: 0)

F05: Tekrarlı aç/kapa testi. Turnike kontrol kartının stabilitesi ve yaşlandırma testi için kullanılır.

NOT: Test modundayken "MENU" tuşuna basarak çıkış yapılır.

F06: Sıfır nokta sinyali ayarı

- 0: Sinyal algılanınca kapı hemen kapanır (üç kollu turnike için önerilir, varsayılan)
- 1: Sinyal algılandıktan sonra sinyal kaybolduğunda kapı kapanır (tam boy turnikelerde yaygın)

F07: Sürekli açık sinyal süresi (saniye cinsinden).

Sürekli açık sinyali bu süreden uzun sürerse sistem sürekli açık moda geçer. Açılacak taraf F02 parametresine bağlıdır.

Varsayılan değer 0 saniyedir.

F08: Açılma gecikmesi.

Bu özellik sadece hafıza fonksiyonu açıkken etkilidir. Birden fazla kişi geçişte, önceki kişinin geçmeden tekrar turnikeyi açmasını engeller.

(Varsayılan: 0 - gecikme yok)

F09: Fabrika ayarlarına dön.

Tüm parametreler varsayılan değerlere döner.

F10: Menüden çıkış.

Ayrıca 5 saniye boyunca hiçbir tuşa basılmazsa sistem otomatik olarak çıkar.